

Kulturelles Zentrum Reberhaus, Uettligen



Seminar?

Vortrag?

Weiterbildung?

Workshop?

Organisieren Sie ein Seminar, einen Vortrag, eine Weiterbildung, einen Workshop etc. und wissen nicht wo?

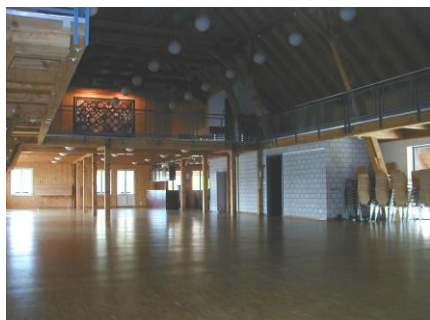
Im Dorfzentrum von Uettligen steht mit dem Reberhaus ein einladendes Gemeinschaftszentrum mit idealer Infrastruktur für Vorlesungen und Seminaren zur Verfügung.

Uettligen liegt 7km nördlich von Bern und ist mit dem Postauto in 12 Minuten zu erreichen (Abfahrt bei der Schanzenpost, Einsteigestellen auch an der Mittelstrasse und bei der Endstation Länggass-Bus). Für Motorisierte besteht ein ausreichendes, kostenloses Parkplatzangebot in der Nähe des Hauses.



Folgende Räumlichkeiten stehen Ihnen im Reberhaus zur Verfügung

- Preisangaben auf der Basis unserer speziellen „Seminartarife“ gültig von Montag bis Freitag tagsüber
- exkl. Bestuhlung etc.



Grosser Saal
mit Bühne für gut 300 Personen
ab Fr. 200.–/Tag

oder abtrennbar



Laubensäli
für gut 50 Personen
ab Fr. 100.–/Tag



Vereinslokal
für gut 30 Personen
ab Fr. 60.–/Tag

Mittelstube
für gut 12 Personen

und

Burgerstube
für gut 12 Personen
je ab Fr. 40.–/Tag

Zur Infrastruktur gehören weiter: Helllichtprojektor mit grosser Leinwand, Lautsprecheranlage, Flip-Chart und White-Board. Die Bestuhlung und die Organisation von weiteren Geräten übernehmen wir gegen sep. Entschädigung gerne.

Das Reberhaus liegt mitten im Dorfzentrum. Für das leibliche Wohl der Besucher sorgen deshalb nicht nur mehrere Lebensmittelläden, sondern auch drei Restaurants bzw. Tea-Rooms.

Diese servieren Ihnen im Haus gerne ein Znüni oder Zvieri und in den Restaurants ein Mittagessen (rund 100 Personen ohne Probleme). Wir vermitteln gerne.

Haben wir Ihr Interesse wecken können? Gerne zeigen wir Ihnen unser Haus, geben Ihnen auch weitere Auskünfte und beraten Sie im Zusammenhang mit der Durchführung Ihres Anlasses.

Kulturelles Zentrum Reberhaus, Lindenstrasse 4, 3043 Uettligen
Leiterin: Christine Schaller, Telefon 031 829 18 15

✉ reservationen@wohlen-be.ch

Reberhaus Uettligen

Anfahrtsplan

